

REFERÈNCIA I ASSISTÈNCIA A L'USUARI

- **En què consisteix**
- **Com podeu fer-nos arribar les vostres consultes**

En què consisteix

El servei d'assistència a l'usuari us ofereix :

- Informació sobre la Biblioteca i els seus serveis.
- Assessorament sobre on i com trobar la informació que necessiteu.
- Ajuda per buscar i obtenir els documents.

El servei d'assistència a l'usuari és atès permanentment pel personal de la Biblioteca de dilluns a divendres no festius:

Horari:

Biblioteca:

Dilluns de 10 a 15 h

Dimarts a divendres de 8 a 15 h

Punt de servei:

Dilluns de 12 a 14 h

Dimarts a divendres de 9 a 14 h

La Biblioteca es compromet a:

- Oferir un horari d'accés a les instal·lacions i equipaments ampli i continuat, de dilluns a divendres laborables.
- Oferir atenció personalitzada, presencial, telefònica o per correu electrònic, per atendre les vostres necessitats d'informació.
- Tramitar les consultes electròniques i enviar l'avís de recepció de la petició en un termini màxim de dos dies laborables.
- Oferir un tracte professional, cordial i agradable.

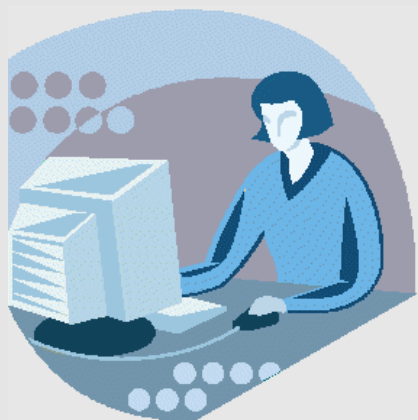
Com podeu fer-nos arribar les vostres consultes

Mitjà

Dades



Si truqueu a 93 227 29 39 contactareu amb el personal de sala de la Biblioteca.



Directament al taulell d'informació de la Biblioteca de 8 a 15 h (excepte els dilluns de 10 a 15 h), a la Planta 2 del Departament (Pavelló Ave Maria).

Directament al Punt de Servei de 9 a 14h (excepte els dilluns de 12 a 14h), a l'edifici Salvany.



Per correu electrònic:
biblioteca.salut@gencat.cat